

REGIONE MOLISE

COMUNE DI TUFARA

Provincia di CAMPOBASSO

PROGETTO PER L'INSTALLAZIONE DI UN
IMPIANTO EOLICO DA 997 KW
IN LOC. "CASE DI RENZO"

PROGETTO DI VARIANTE

COMMITTENTE

Sicop

s.r.l. unipersonale

Engineering and General
Construction

C.da Piana s.n. Zona Industriale - 86016 Vinchiaturò (CB) - Tel. 0874 340049 - Fax 0874 340902

IL PROGETTISTA

Arch. Francesco PETRAROLA

SICOP SRL Unipersonale

C.da Piana Z.I.

86019 VINCHIATURÒ (CB)

P. IVA 00960660702

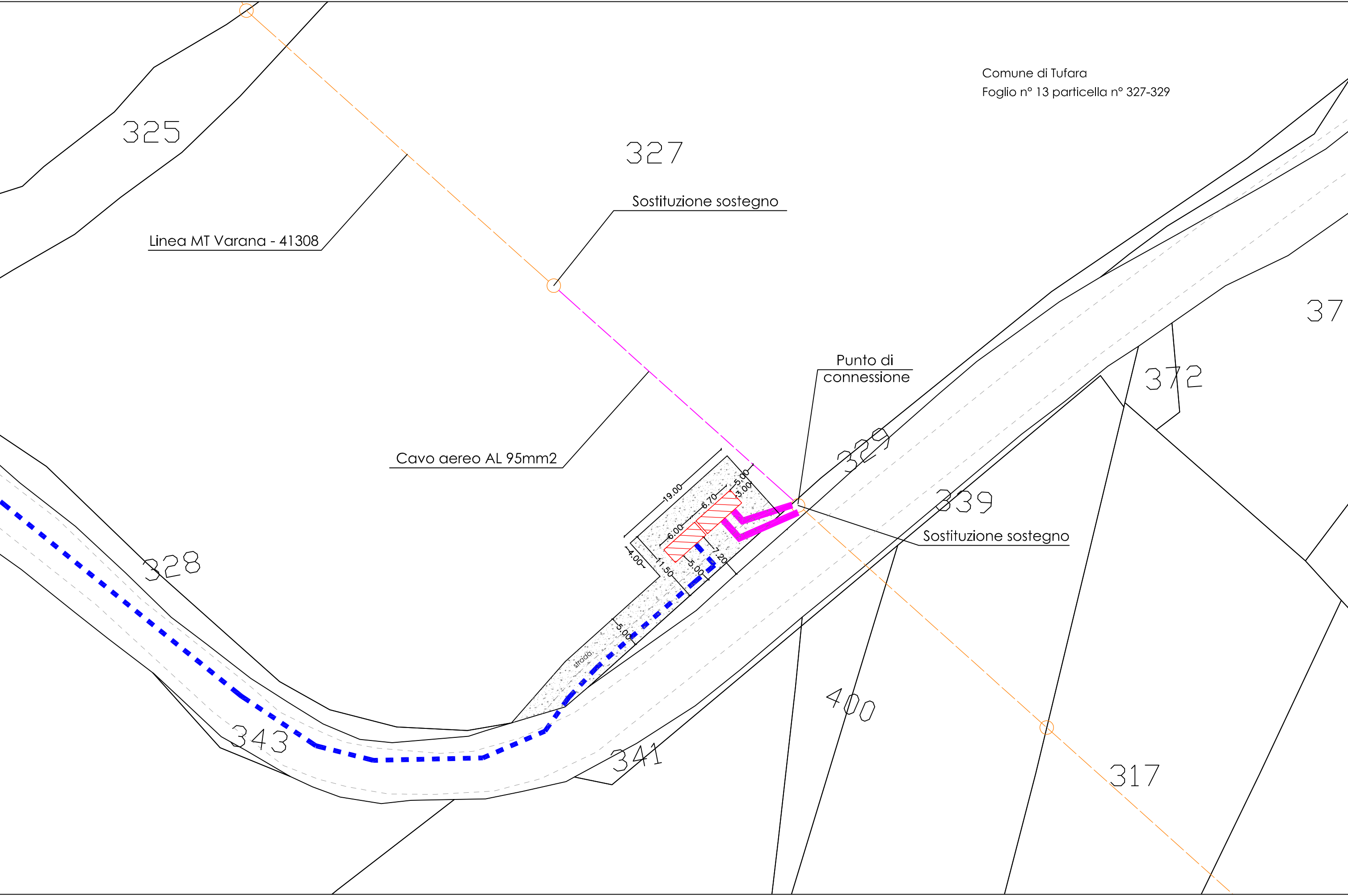
ELABORATI:

CABINA DI CONNESSIONE MT

- Planimetria catastale
- Grafici di progetto

| Revisione | Descrizione | Data | Redatto | N° ELABORATO | SCALA | DATA |
|-----------|-------------|------|---------|--------------|-------|------|
| | | | | TAVOLA 9 | 1:100 | |
| | | | | | | |
| | | | | | | |
| | | | | | | |

questo elaborato è di proprietà del progettista che tutelerà i propri diritti a termine di legge



LEGENDA:



Cabina di consegna MT

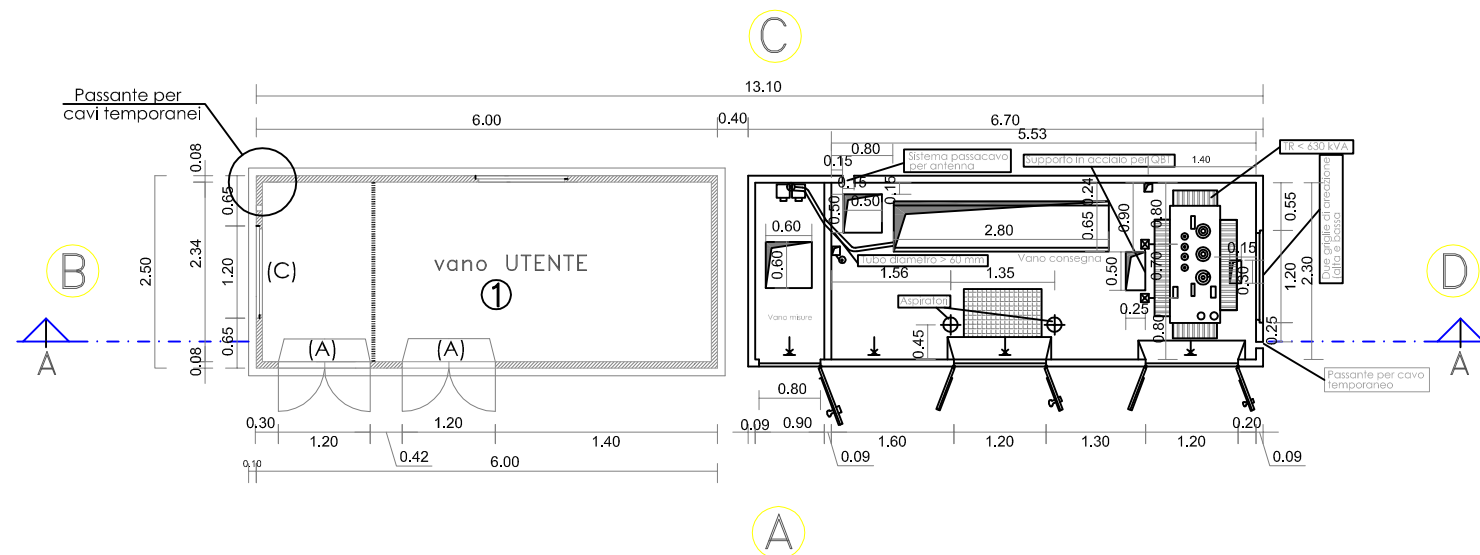


Linea in cavo interrato da
aerogeneratore alla cabina di consegna

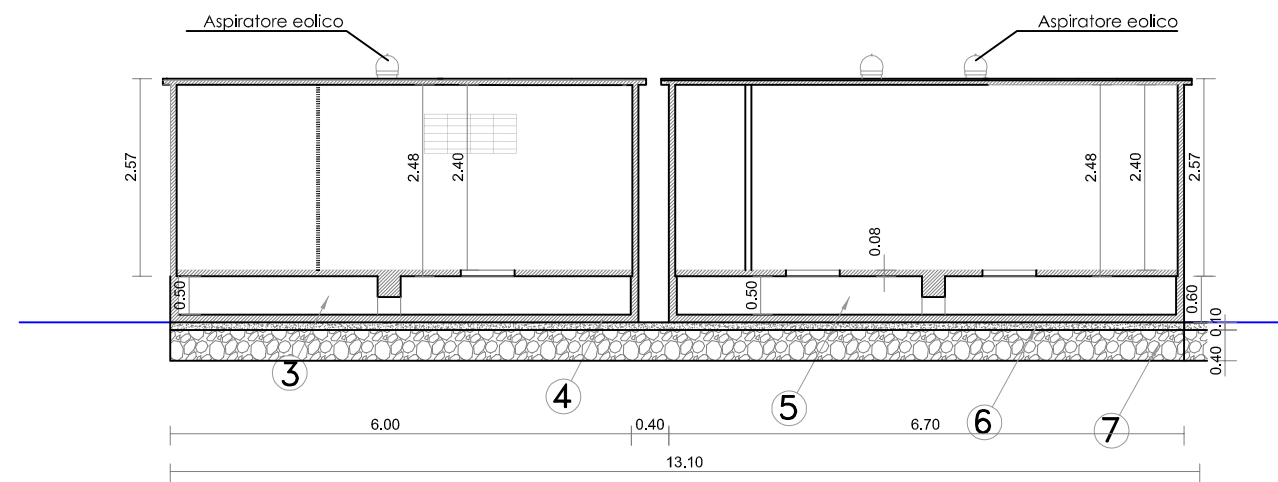


linea in cavo interrato dalla cabina di consegna
al punto di connessione collegato in entra - esce

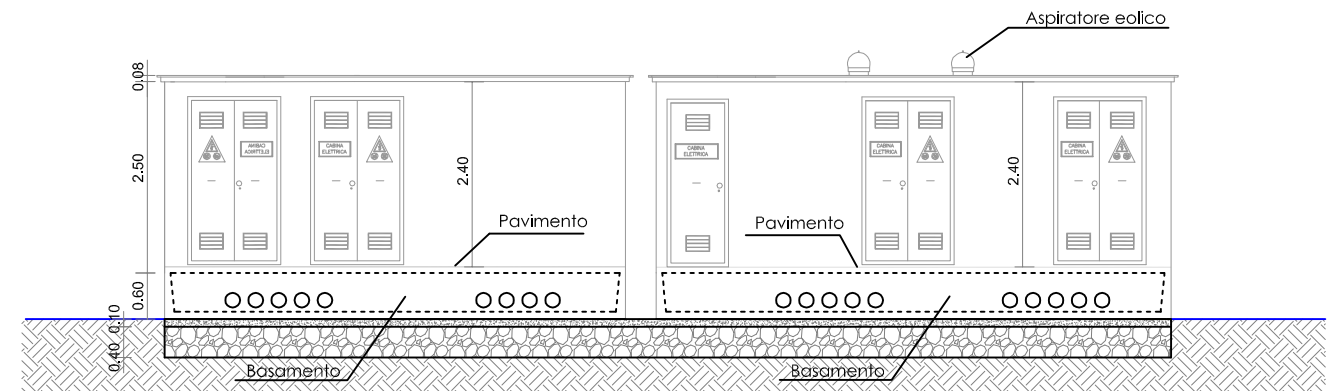
PIANTA



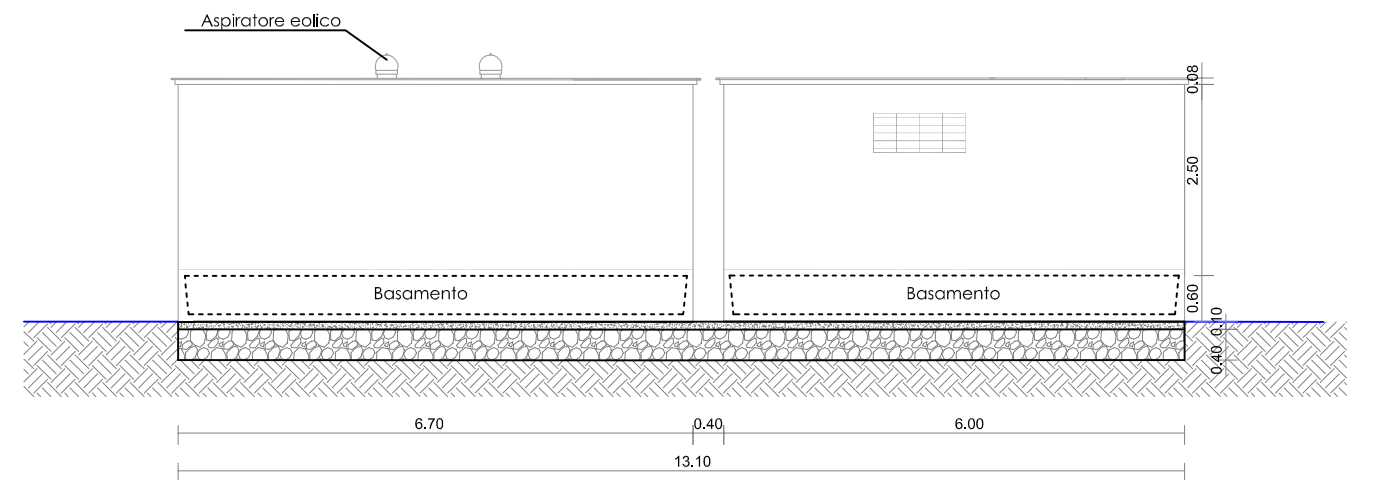
SEZIONE A - A



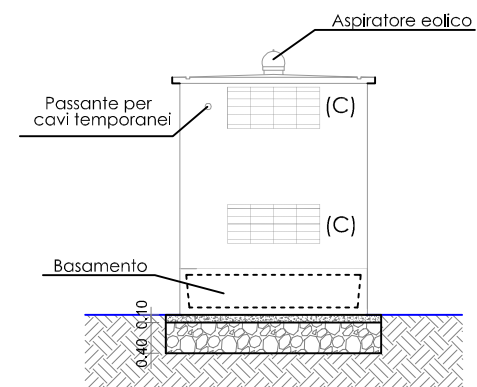
PROSPETTO A



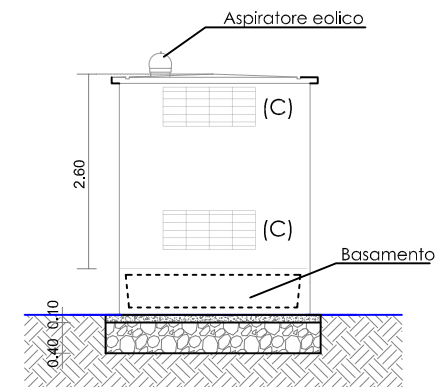
PROSPETTO C



PROSPETTO B

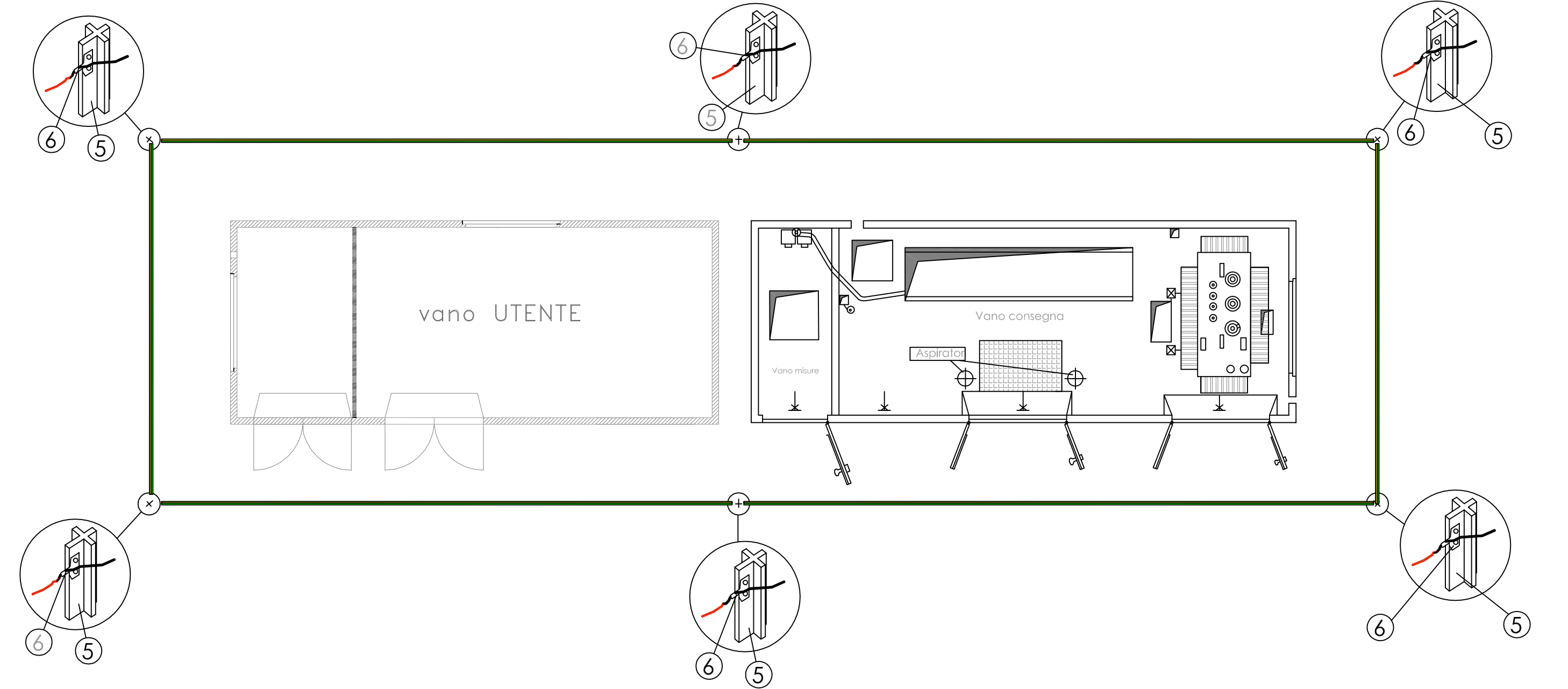


PROSPETTO D

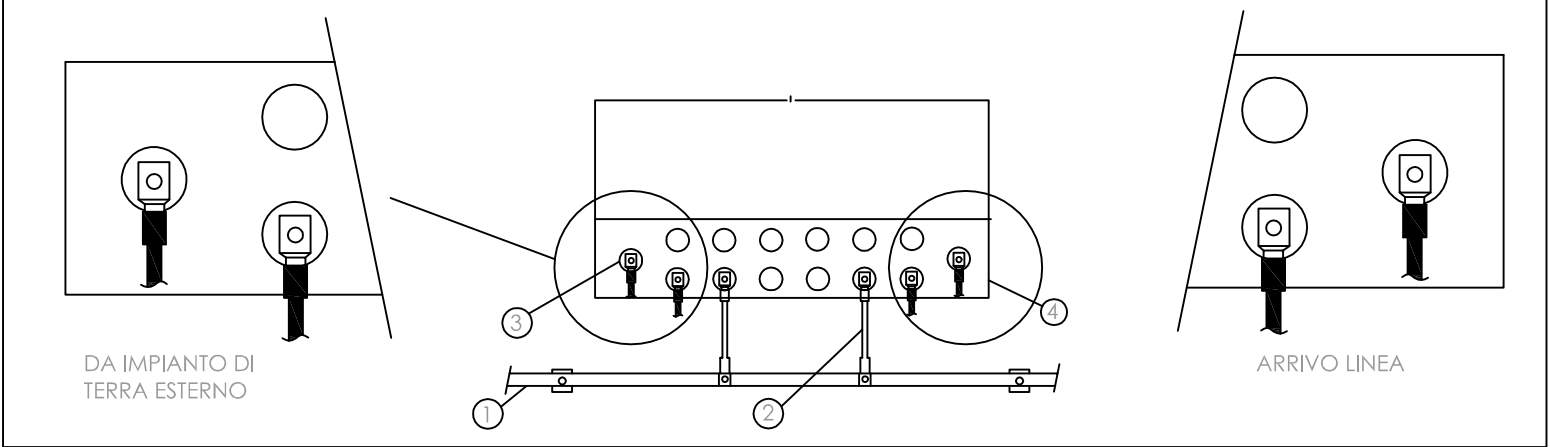


- ① Locale Utente;
- ② Locale Enel;
- ③ Cavedio distribuzione e scorta cavi MT/BT;
- ④ Fondazione gettata in opera;
- ⑤ Asole sulla pavimentazione per passaggio cavi;
- ⑥ Magrone di basamento gettato in opera;
- ⑦ Sottofondazione con misto stabilizzato
- (A) Porta in resina sintetica Unificazione ENEL DS 919, mm 1200 x 2150 ad un'anta;
- (B) Porta in resina sintetica Unificazione ENEL DS 919 mm 800 x 2150;
- (C) Finestra di areazione in resina sintetica Unificazione ENEL DS 927, mm 1200 x 500;

IMPIANTO DI TERRA CABINA DI CONSEGNA



COLLEGAMENTO DI TERRA



| SIGLA | DENOMINAZIONE |
|-------|---|
| 1 | Conduttore piatto in acciaio 25x3 per sezione 75mmq |
| 2 | Conduttore in corda di rame 35mmq |
| 3 | Capicorda a compressione |
| 4 | BTH piatto in acciaio inox-AISI 304 280x50x5mm |
| 5 | Picchetto di terra profilato di acciaio |
| 6 | Capicorda a compressione dritto con attacco piatto a due fori |
| 7 | Crimpaggio tramite morsetto a compressione |